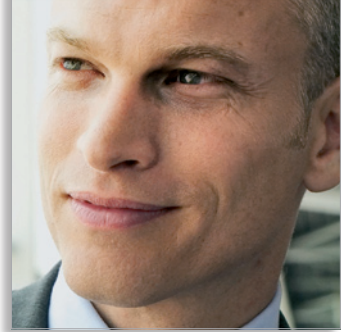




Philips
Digital Pocket Memo
con interruptor de 4
posiciones

Pocket Memo



LFH 9380



Simplemente siga adelante

¿Le ha cogido cariño a su grabadora de casete pero quiere aumentar su rendimiento? Ahí es donde entra el Digital Pocket Memo 9380. Con el interruptor deslizante profesional de cuatro posiciones puede seguir con sus hábitos laborales y, al mismo tiempo, mejorar su flujo de trabajo de dictado. Gracias a la capacidad de grabación prácticamente ilimitada con una tarjeta SD intercambiable y una excelente calidad de sonido, será casi imposible que eche de menos su dispositivo analógico. El Digital Pocket Memo 9380 incluye SpeechExec Dictate, el software de descarga de dictado fácil de usar de Philips. ¡Es el momento del cambio!

Control

- Operación con una sola mano con el interruptor de 4 posiciones
- Control intuitivo con 'botones inteligentes'
- Pantalla LCD más grande para una visión perfecta de la información

Sencillo manejo de archivos

- El programa SpeechExec Dictate asegura una fácil instalación así como un manejo eficiente de los archivos de audio
- Descarga automática de archivos al ordenador para una transcripción rápida

Diseñado para accesorios estándar

- Trabaja con accesorios estándar, tales como tarjetas SD, ranura mini USB, baterías AAA, entradas de micrófono y auriculares de 3,5 mm
- Soporta los archivos de audio .dss, el formato estándar para grabaciones digitales profesionales



PHILIPS

sense and simplicity

Especificaciones

Conectividad

- Conector de base: conector hembra de 8 pins
- USB: Mini-USB 2.0 (velocidad completa, 12 Mbit/s)
- CC en: 6 V
- Micrófono: 3,5 mm, impedancia 2 kΩ
- Auricular: 3,5 mm, impedancia 8 Ω o superior
- Tarjeta de memoria: Secure Digital (SD) & Multimedia (MMC) card

Pantalla

- Tipo: TFT-Transreflectiva
- Medida diagonal de la pantalla: 44 mm/ 1,71 in.
- Resolución: 128 × 128 pixeles
- Color de la iluminación posterior: Blanco

Especificaciones de grabación

- Formato de grabación: .dss (Digital Speech Standard)
- Medio de grabación: Secure Digital (SD)/ Multimedia Card (MMC) hasta 2 GB
- Modos de grabación: Standard Play (SP) Long Play mobile (LPm)
- Tiempo de grabación (SP/LP): 44 / 65 horas con tarjeta de 256 MB 349 / 523 horas con tarjeta de 2 GB
- Frecuencia de muestreo: Modo Standard Play: 12 kHz Modo Long Play mobile: 8 kHz
- Tasa de comprensión: Modo Standard Play: 13,5 kbit/s Modo Long Play mobile: 9 kbit/s
- Frecuencia de respuesta: Modo Standard Play: de 200 hasta 5500 Hz Modo Long Play mobile: de 200 hasta 3500 Hz

Altavoz

- Incorporado: Altavoz dinámico redondo de 30 mm
- Potencia de salida: 200 mW

Especificaciones medioambientales

- Cumple con la norma 2002/95/EC (RoHS)
- Producto con soldaduras sin plomo

Condiciones de funcionamiento

- Temperatura: 5° - 45° C / 41° - 113° F
- Humedad: 10 % - 90 %

Alimentación

- Tipo de batería: dos pilas AAA (LR03 o R03) o dos pilas recargables Philips AAA Ni-MH (LFH 9154)
- Fuente de alimentación (opcional): 6 Vcc / 850 mA
- Duración de la pila (modo Standard Play): 17 horas con pilas recargables Philips Ni-MH 9154 15 horas con pilas alcalinas Philips
- Tiempo de carga (carga completa): 2,5 horas con la fuente de alimentación opcional y pilas recargables

Dimensiones

- Dimensiones del producto: 50 × 116 × 17 mm / 2.0 × 4.6 × 0.7 in.
- Peso: 106 g / 3.7 oz, incluidas dos pilas AAA

Requerimientos del PC (SpeechExec)

- Mínimo: Pentium III, 500 MHz y 512 MB RAM
- Recomendado: Pentium IV o similar, 1 GHz y 1 GB RAM
- Espacio en el disco duro: 100 MB espacio disco duro para SpeechExec, 250 MB para Microsoft .NET Framework
- Tarjeta de sonido y salida para auriculares o altavoces
- 1 puerto USB libre
- Velocidad de transferencia mínima recomendada para LAN: 100 Mbit/s
- Sistema operativo: Windows Vista (SP1), Windows XP (SP3)

Contenido del embalaje

- Digital Pocket Memo 9380
- SpeechExec Dictate software
- Tarjeta de memoria Philips Secure Digital (SD)
- Dos pilas Philips AAA
- Cable USB
- Estuche
- Manual del usuario
- Guía de inicio rápido

Accesorios

- Pilas recargables Philips AAA 9154
- Tarjeta de memoria Philips Secure Digital (SD)
- Fuente de alimentación
- Base de conexión USB 9120

Características destacadas

SpeechExec Dictate

El SpeechExec Dictate es el programa perfecto para el manejo de archivos de voz. La interfaz de usuario intuitiva, hace que el trabajo sea rápido y sencillo; la información de la condición o status del archivo permite el seguimiento del progreso del trabajo.

Botones 'Inteligentes'

Dos botones 'inteligentes' le permiten navegar por el menú y seleccionar rápidamente.

Pantalla grande

La pantalla grande le permite ver toda la información referente a un archivo, como palabras claves (nombre del autor), duración del dictado, posición en el archivo y otra información relevante de un vistazo. La iluminación de la pantalla le permite ver esta información incluso en la oscuridad.

Diseño intuitivo

El diseño ergonómico y asimétrico del Digital Pocket Memo ofrece una operación amigable sin comparación. El interruptor de 4 posiciones permite un rápido control y su manejo son una sola mano.

Diseñado en torno a usted

El Digital Pocket Memo está diseñado considerando todos los estándares tecnológicos. Tarjetas SD (o MMC), cables mini USB, pilas y enchufes adecuados a los estándares de la industria .dss para el reconocimiento de voz; Philips incluye accesorios no patentados y tecnología para la mayor compatibilidad.

Digital Speech Standard (.dss)

Los archivos con formato .dss son el estándar internacional para la procesamiento de voz profesional. Además de una calidad acústica extraordinaria de la grabación, los archivos .dss permiten un alto nivel de compresión, reducen el tamaño de los archivos, el tráfico en la red y la capacidad de memoria necesaria. Este formato permite que información adicional como el nombre del autor pueda ser incorporada a la cabecera del archivo, facilitando su posterior organización.



Fecha de emisión
2009-09-01

Versión 1.0

© 2009 Koninklijke Philips Electronics N.V.
Todos los derechos reservados.

Las especificaciones están sujetas a cambios sin previo aviso. Las marcas registradas son propiedad de Koninklijke Philips Electronics N.V. o de sus propietarios respectivos.

www.philips.com/dictation